



Food and Agriculture
Organization of the
United Nations



Centre for Environment
Fisheries & Aquaculture
Science

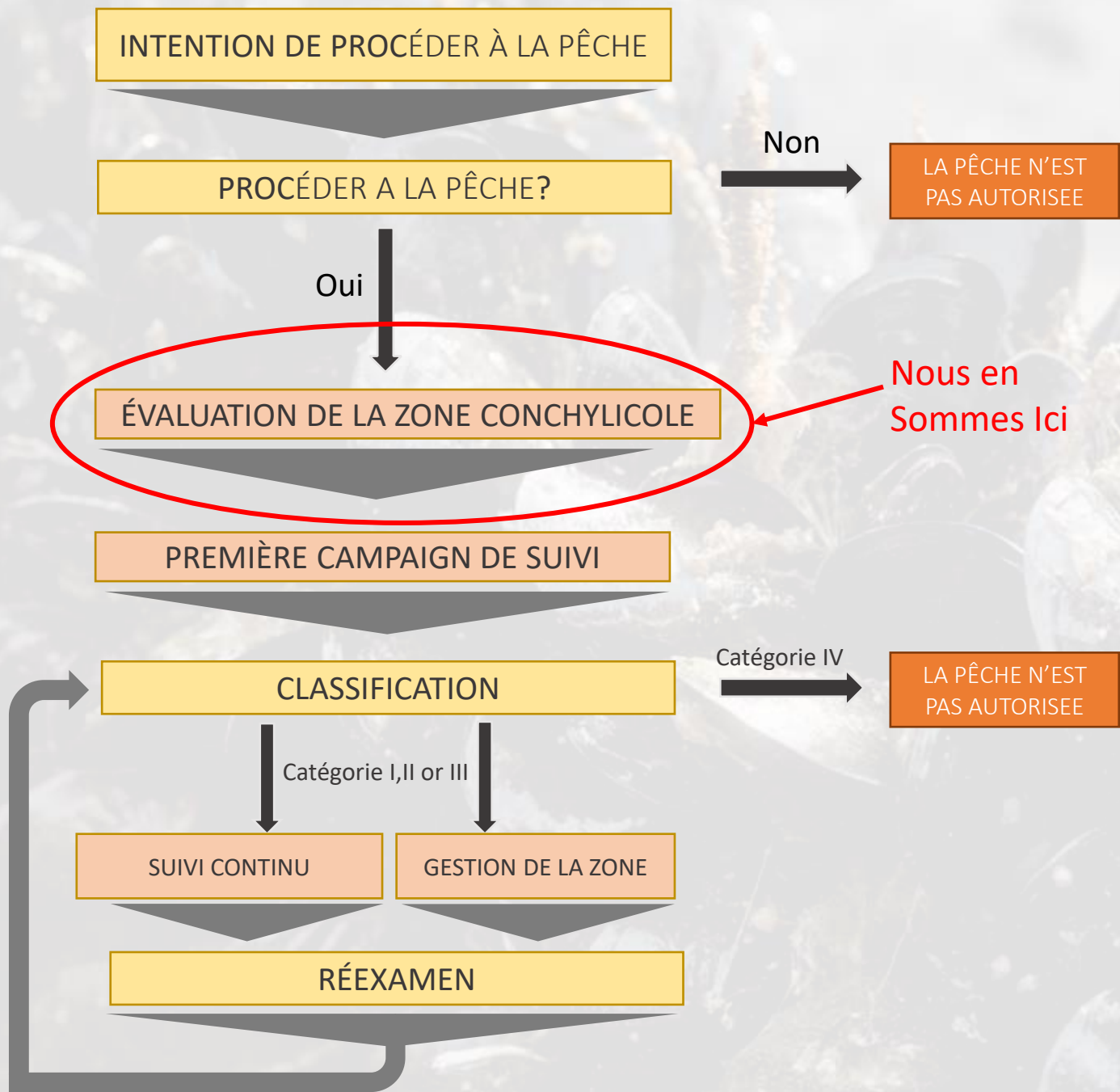
Atelier de formation sur le profilage des risques et l'assainissement des coquillages
bivalves avec l'appui du Centre de Référence de la FAO

21-23 février 2023

Sénégal

Évaluation de la Zone Conchylicole

Michelle Price-Hayward



Composants de Évaluation De La Zone Conchylicole

- Commencez par le profil de risque de la zone conchylicole
- Travail de rassemblement de données supplémentaires
- Suivi de la zone conchylicole
- Étude des dangers et de leurs indicateurs
- Analyse et évaluation des données
- Résultats
 - Étendue de la zone conchylicole classée
 - Recommandations relatives à la première campagne de suivi
 - Planification de la gestion des risques
- Documentation



Collecte de données – 1

- Sources de contamination

- Eaux usées humaines

- Stations d'épuration
- Systèmes de collecte des eaux usées
- Épandage de boues d'épuration
- Défécation humaine directe
- Activité navale et nautique

- Utilisation des terres et activité agricole

- Activités minières
- Fermes d'élevage
- Pâturages
- Abattoirs
- Stockage des effluents d'élevage
- Épandage de lisier
- Application d'engrais et d'autres produits chimiques
- Traitements externes pour les animaux

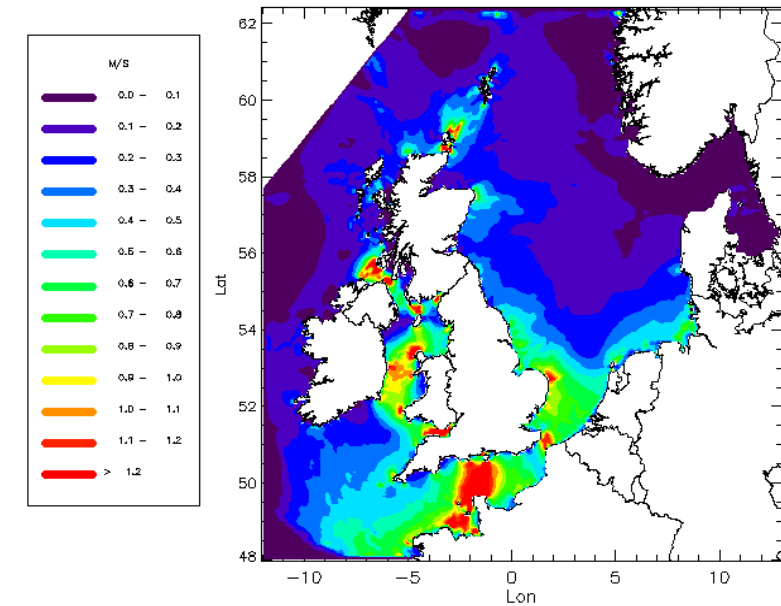
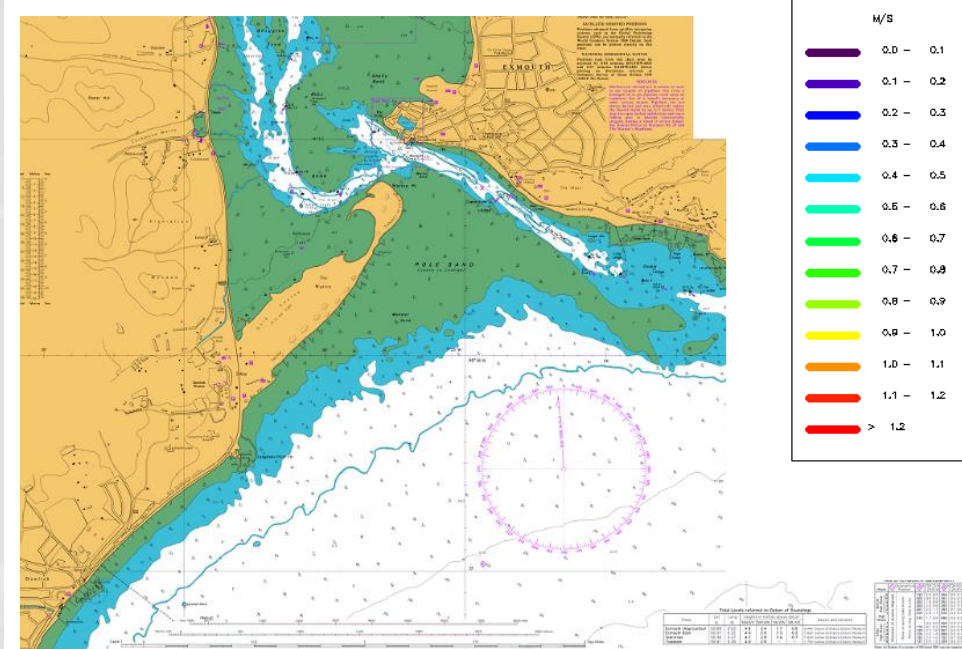
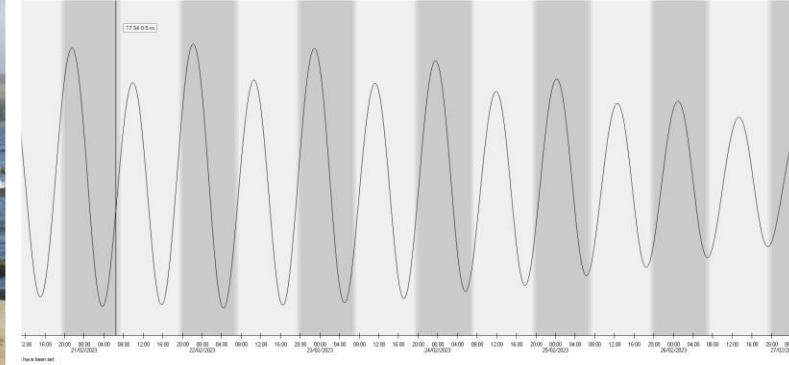
- Autres activités humaines

- Déchet industriel
- Sites de collecte des déchets



Collecte de données – 2

- Animaux et oiseaux sauvages
- Cours d'eau
- Géologie
- Topographie
- Hydrographie
 - zones de profondeur
 - Marées
 - Hydrodynamique
- Météorologie
 - Pluviométrie et précipitations
 - Les vent
 - Tempêtes
 - L'ensoleillement
- Température et salinité



Inspection du Littoral

Planification et exécution

- Hygiène et sécurité
- Accès
- Marées
- Lumière du jour
- Conditions météorologiques
- Rechercher et enregistrer des informations
- Localiser les fonctionnalités pertinentes



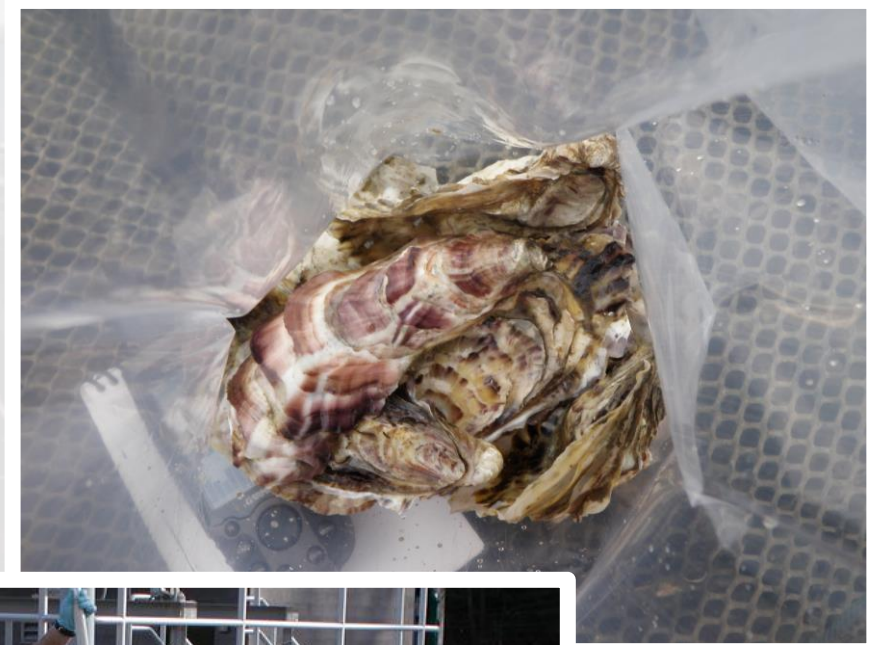
Etude des dangers et de leurs indicateurs

Échantillonnage

- Déterminer la variation dans la zone
- Cibler les pires cas
- Approprié pour le danger
- Procédures conformes à la section 4.3 des directives

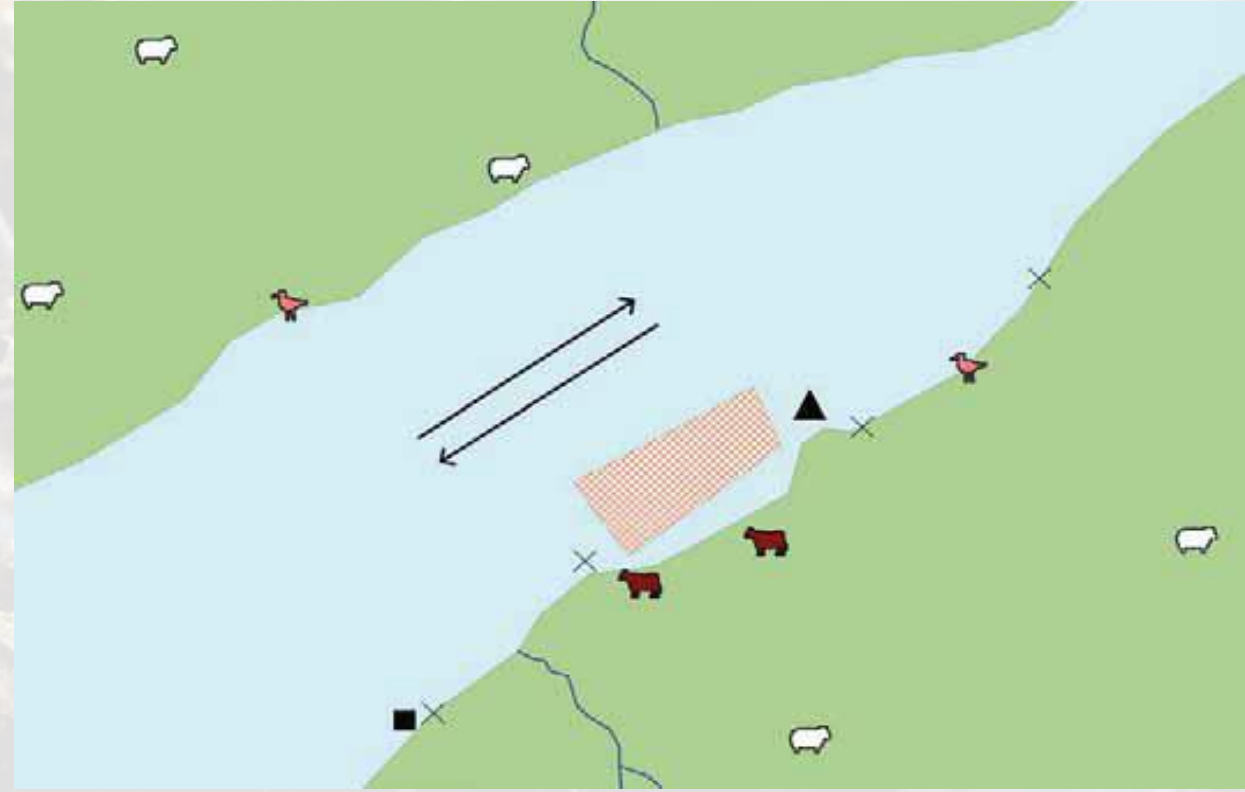
Dangers microbiologiques généraux

- Échantillon à au moins 3 reprises
- Chaque occasion à au moins 2 semaines d'intervalle
- Dans la mesure du possible, au moins un échantillon devrait coïncider avec l'inspection du littoral



Analyse et évaluation des données

- Approches analytiques
 - Descriptif/Qualitatif
 - Moyens d'évaluation les plus simples
 - Utilise des informations descriptives
 - S'appuient sur le jugement d'experts
 - Peuvent être dictées par le manque de données
 - Semi-quantitatif
 - Utilisent les classements avec le score de chargement
 - Basées sur le niveau de risque

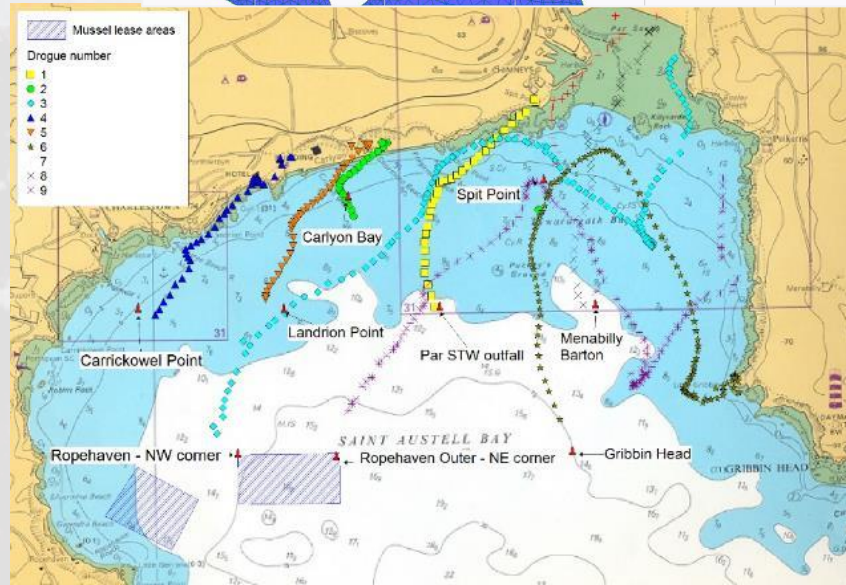
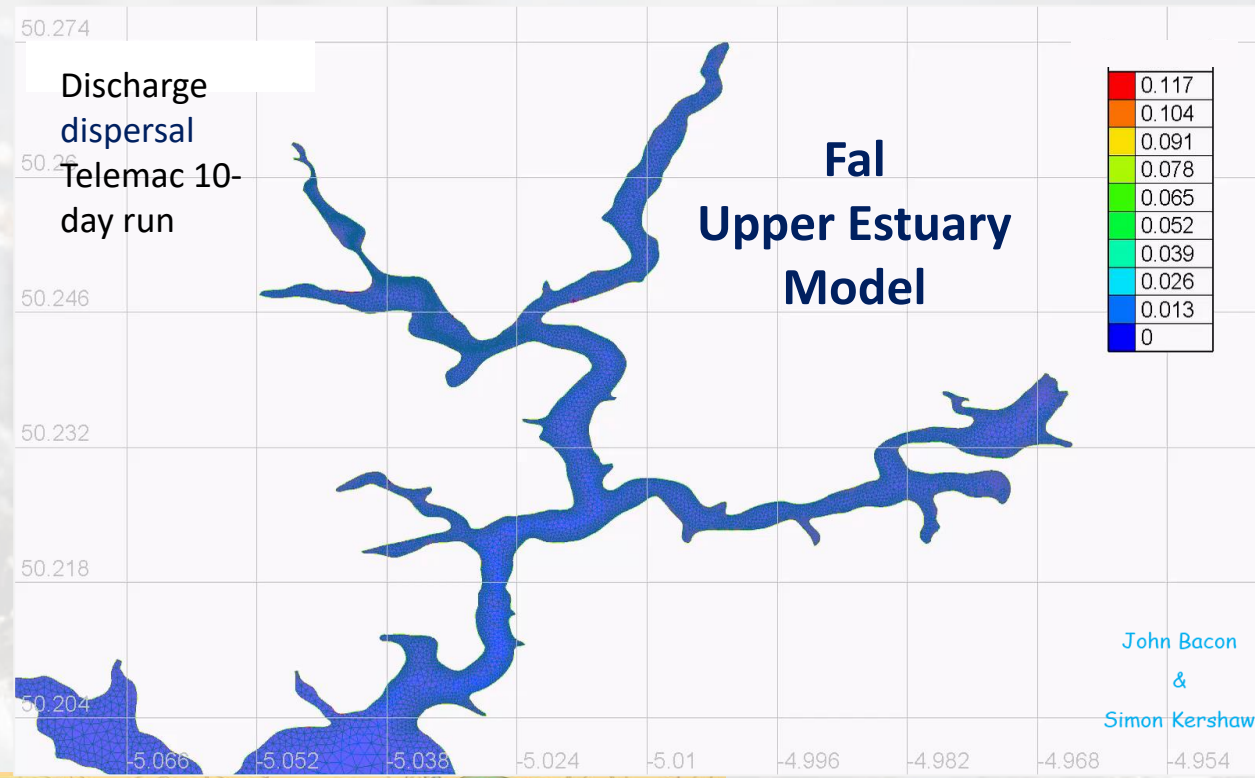


ASSESSMENT POINT 1

SOURCE	RELATIVE LOADING	OCCURRENCE	PROXIMITY	IMPACT
Continuous discharge	2	3	3	18
Intermittent discharge	3	1	5	15
Cattle farm 1	1	1	5	5
Cattle farm 2	1	2	4	8
Total				41

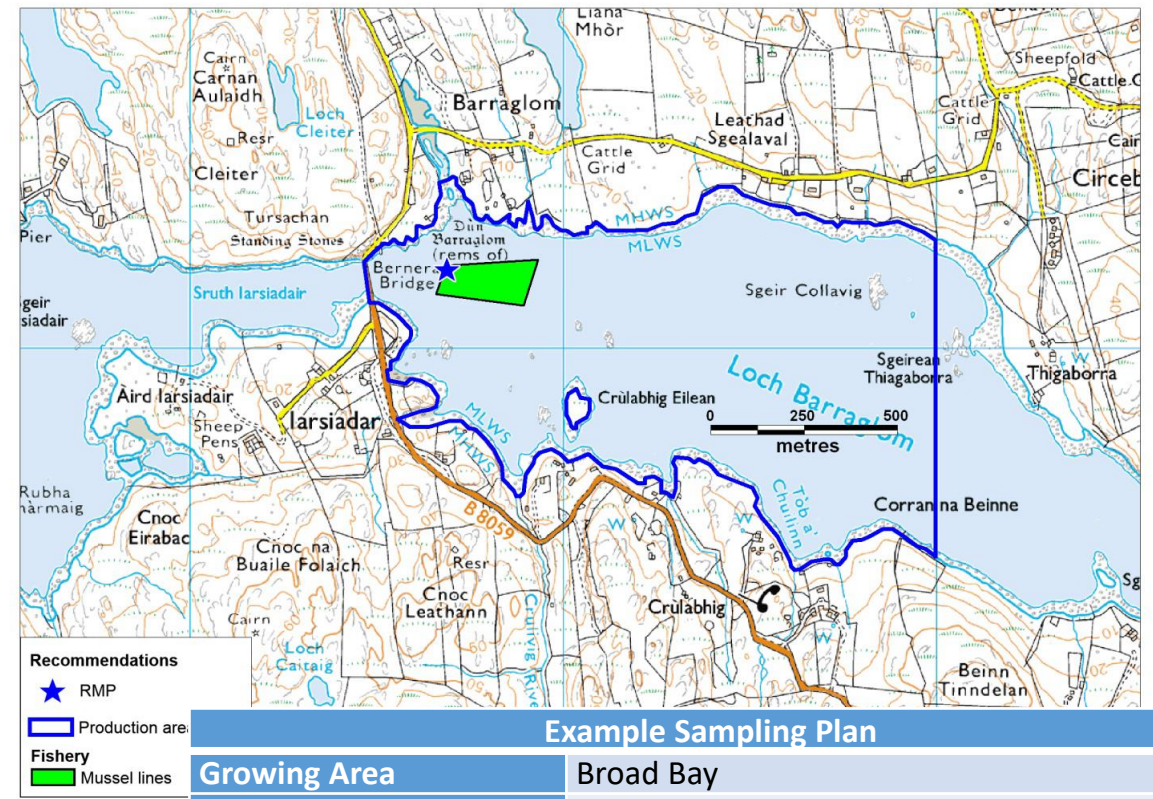
Évaluation quantitative

- Estimation quantitative de la source
 - Au point d'entrée dans la zone d'évaluation
 - Tenir compte de la variabilité de la teneur en danger et du taux d'entrée
- Estimation quantitative du transport
 - Calculs de dilution
 - Estimations des courants de marée
 - Études au traceur
 - Modélisation hydrodynamique
- Estimation quantitative de l'impact
 - Impact au point d'évaluation ou dans l'ensemble de la zone d'évaluation
 - Concentration moyenne et variabilité du danger ou de l'indicateur
 - Tenez compte de la gamme de conditions



Résultats

- Étendue de la zone conchylicole classée
- Recommandations à la première campagne de suivi
- Planification de la gestion de risques
 - si des critères conditionnels s'imposent
- Documentation
 - Sources des données
 - Contrôles de qualité
 - Contrôle du changement



Example Sampling Plan	
Growing Area	Broad Bay
Site Name	Smith Oyster Farm 1
Species	Pacific oyster (<i>C. gigas</i>)
Type of fishery	Aquaculture – intertidal racks
Method of sampling	Hand
Monitoring point	Sample Point A
Latitude	55.25819
Longitude	-4.86718
Tolerance	20 m
Depth	Not applicable
Frequency	Monthly
Authorised samplers	J. James, A. Norton
Growing area boundaries	Area bounded by a line drawn from 56.11290, -4.88736 to 54.99450, -4.85814 and extending to MHWS within the bay.