



Food and Agriculture  
Organization of the  
United Nations



Centre for Environment  
Fisheries & Aquaculture  
Science

Atelier de formation sur le profilage des risques et l'assainissement des coquillages  
bivalves avec l'appui du Centre de Référence de la FAO

21-23 février 2023

Sénégal

**Soutien supplémentaire du Centre de référence de  
la FAO et accès à la formation et aux ressources  
By Rachel Hartnell**



Questionnaire d'introduction du Centre de référence de la FAO sur les activités relatives aux mollusques bivalves - soutien à la mise en œuvre des directives [techniques FAO/OMS pour le développement des aspects relatifs aux zones conchylicoles des programmes d'assainissement des mollusques bivalves \(fao.org\)](#)

**Demandes d'assistance spécifique dans les domaines suivants**

1. Évaluation et gestion des risques 😊
2. Assainissement des zones de production de coquillages 😊
3. Mise en place du laboratoire et formation du personnel 😊
4. Essais d'aptitude et matériaux de référence 😊
5. Systèmes de gestion de la qualité pour les analyses de laboratoire (par exemple, l'accréditation) 😊
6. Analyse de référence ou analyse spécialisée des échantillons d'essai 😊
7. Purification 😊
8. Méthodes de santé animale - maladies susceptibles d'affecter les mollusques bivalves 😞
9. Possibilités de formation et de détachement au Centre de référence de la FAO au Cefas, Royaume-Uni. ?
10. Possibilités de travailler avec le Centre de référence de la FAO au Cefas (Royaume-Uni) - possibilités de subventions et projets communs. ?

# Accès aux ressources - 1. Évaluation et gestion des risques, 2. Assainissement des zones de production conchylicole

## Guide technique



Instructions pour répondre au Code d'usages du Codex pour les poissons et les produits de la pêche

Versions française, anglaise et espagnole

## eLearning

Contrôle sanitaire des mollusques bivalves: profil de risques d...  
Created By Vittoria Gliddon Ercolani · Current Version ▾



Contrôle sanitaire des mollusques bivalves: profil de risques des zones de production conchylicole

Organisation des Nations Unies pour l'alimentation et l'agriculture Cefas

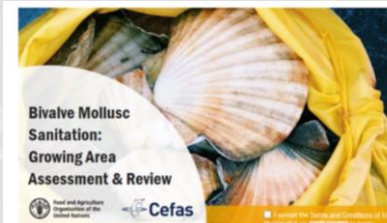
J'accepte les modalités et conditions d'utilisation  
Veuillez cliquer sur DÉMARRER LE COURS pour commencer.

DÉMARRER LE COURS



Bivalve Mollusc Sanitation: Growing Area Risk Profile

Versions en langue française et anglaise



Bivalve Mollusc Sanitation: Growing Area Assessment & Review

Version anglaise uniquement pour l'instant

## Directement à la FAO

[Guide technique pour l'élaboration du volet zones conchylicoles des programmes de contrôle sanitaire des mollusques bivalves](#)

[Académie Numérique de la FAO](#)

**Ou sur le site du Centre de référence de la FAO**

[Centre de référence de la FAO pour l'assainissement des mollusques bivalves - Cefas \(Centre for Environment, Fisheries and Aquaculture Science\)](#)



EXCELLENCE PAGE

Seafood Safety Legislation and International Codes of Practice

FIND OUT MORE —



EXCELLENCE PAGE

International Guidance

FIND OUT MORE —



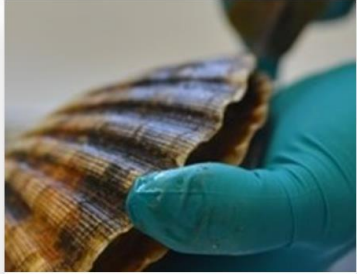
EXCELLENCE PAGE

Mollusc Area Risk Training and e-Learning

FIND OUT MORE —



# L'accès aux ressources - 3. Installation du laboratoire et formation du personnel



EXCELLENCE PAGE

Protocols and  
Technical  
Guidance

FIND OUT

Site web du Centre de référence de la FAO



GENERIC  
PROTOCOLS

FIND OUT MORE



TECHNICAL  
GUIDANCE AND  
CALCULATION  
SPREADSHEETS

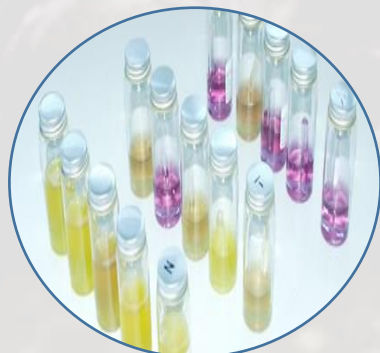
Toutes les méthodes de laboratoire (microbiologie) pour les mollusques bivalves appropriées à l'assurance commerciale pour tous les principaux partenaires commerciaux sont disponibles sur le site web du Centre de référence de la FAO.

[Protocoles et orientations techniques - Cefas \(Centre for Environment, Fisheries and Aquaculture Science\)](https://www.cefasc.org/protocols-and-orientations-techniques)

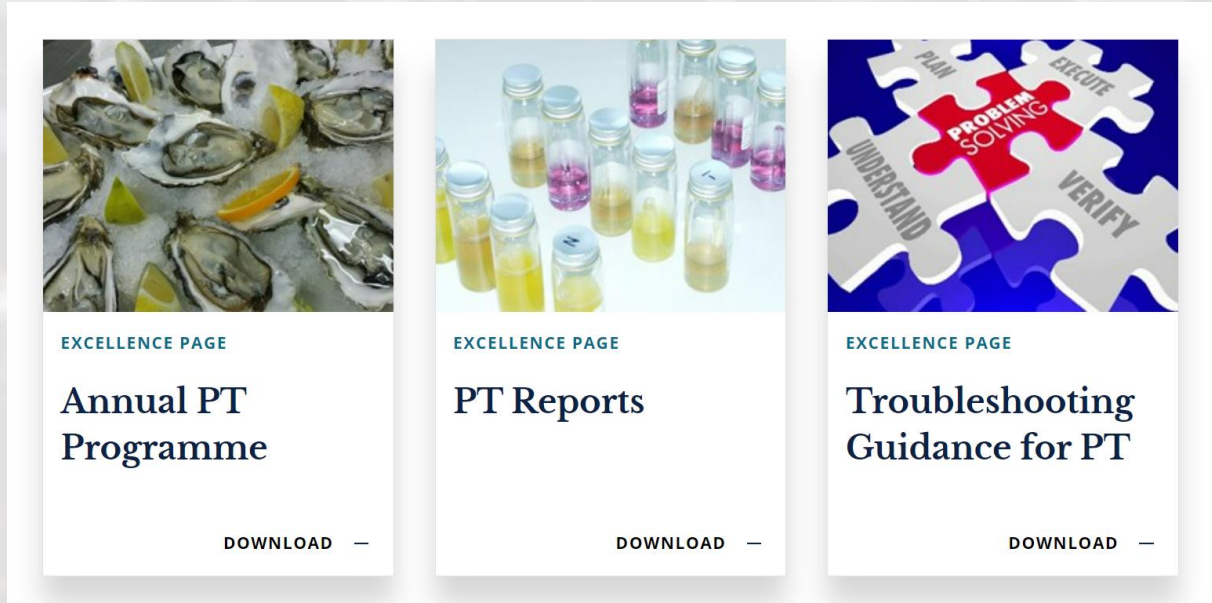
https://www.cefasc.org/protocols-and-orientations-techniques

## GENERIC PROTOCOLS

- **Generic Protocol for Enumeration of E. Coli in Bivalve Shellfish using the Most Probable Number Technique (based on ISO 16649-3)** NOTE: to access the Shellfish MPN calculators attached to this document it is necessary to first save a copy onto your computer's hard drive
- **Generic Protocol for Determination of Faecal Coliform Bacteria in Seawater using the Most Probable Number Technique (based on US FDA BAM Chapter 4)**
- **Generic Protocol for Detection of Salmonella spp. in Bivalve Molluscs (based on ISO 6579-1)**
- **Generic Protocol for Detection of Potentially Pathogenic Vibrio spp. in Bivalve Shellfish**
- **Generic Protocol for Quantitative Detection of Norovirus and Hepatitis A Virus in Bivalve Molluscan Shellfish (using ISO 15216-1)**
- **Generic Protocol for Enumeration of FRNA Phage in Bivalve Shellfish**



# Accès aux ressources - 4. Essais d'aptitude et matériaux de référence, 5. Systèmes de gestion de la qualité pour les analyses de laboratoire (par exemple, accréditation) 6. Analyse de référence ou spécialisée des échantillons d'essai



Three Excellence Page cards are displayed side-by-side. Each card features a header image, a title, and a 'DOWNLOAD' button.

- Card 1:** Header image of oysters with lemon wedges. Title: **Annual PT Programme**. Button: **DOWNLOAD**.
- Card 2:** Header image of laboratory vials with colored liquids. Title: **PT Reports**. Button: **DOWNLOAD**.
- Card 3:** Header image of puzzle pieces with the words 'PLAN', 'EXECUTE', 'UNDERSTAND', and 'VERIFY'. Title: **Troubleshooting Guidance for PT**. Button: **DOWNLOAD**.

Essais d'aptitude annuels disponibles sur le site web du Centre de référence de la FAO.

Essais annuels gratuits pour les laboratoires officiels qui souhaitent développer et mettre en œuvre la production de mollusques bivalves par le biais de notre programme FAO.

[Essais d'aptitude et assurance de la qualité - Cefas \(Centre for Environment, Fisheries and Aquaculture Science\)](#)



**PT REPORTS**

- PT79 Final Report - Norovirus (Genogroup I and II) and Hepatitis A virus
- PT80 Final Report - Enumeration of Escherichia coli and the Detection of Salmonella spp. in Bivalve Molluscan Shellfish
- PT82 Final Report - Norovirus (Genogroup I and II) and Hepatitis A virus
- PT83 Final Report - Enumeration of Escherichia coli and the Detection of Salmonella spp. in Bivalve Molluscan Shellfish
- PT88 Final Report - Detection of Escherichia coli in Shellfish and the Detection of Faecal Coliforms in Water (Pilot)
- PT89 Final Report - Norovirus (Genogroup I and II) and Hepatitis A virus
- PT90 Final Report - Enumeration of Escherichia coli and the Detection of Salmonella spp. in Bivalve Molluscan Shellfish

**FAO Reference Centre website**

Sécurité des produits de la mer - Cefas (Centre for Environment, Fisheries and Aquaculture Science)



**Louise Stockley**

Senior Scientist -  
Microbiology  
FIND OUT MORE —

Louise Stockley - Cefas (Centre for Environment, Fisheries and Aquaculture Science)




# Accès aux ressources - 7. **Dépuration**



FAO  
FISHERIES  
TECHNICAL  
PAPER  
511

Bivalve depuration:  
fundamental and  
practical aspects



Sécurité des produits de la mer - Cefas (Centre for Environment, Fisheries and Aquaculture Science)

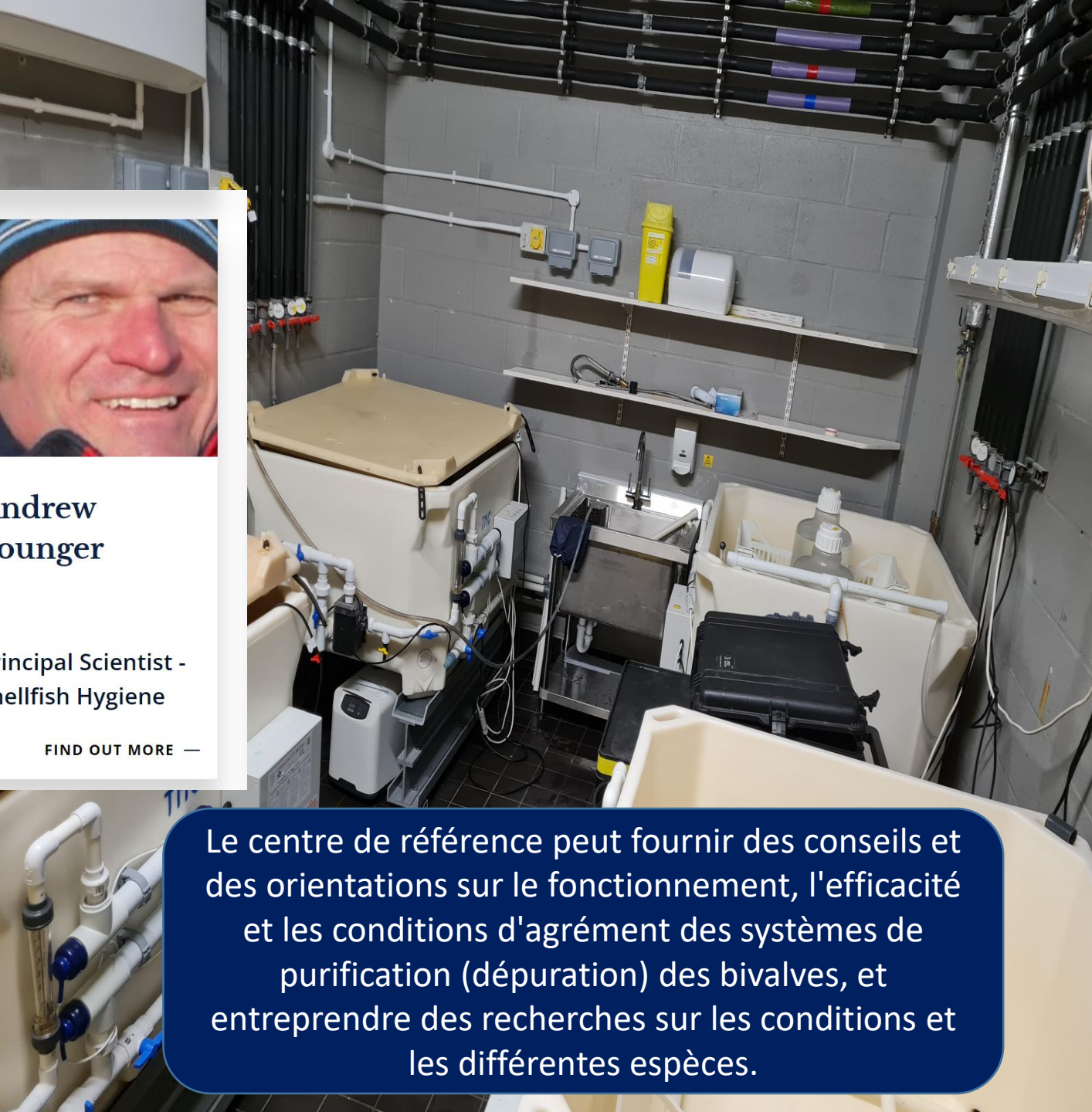
Andrew Younger - Cefas (Centre for Environment, Fisheries and Aquaculture Science)



**Andrew Younger**

Principal Scientist -  
Shellfish Hygiene

FIND OUT MORE —



Le centre de référence peut fournir des conseils et des orientations sur le fonctionnement, l'efficacité et les conditions d'agrément des systèmes de purification (dépuration) des bivalves, et entreprendre des recherches sur les conditions et les différentes espèces.

La dépuration des bivalves : aspects fondamentaux et pratiques (fao.org)



# Accès aux ressources - 8 Méthodes de santé animale - maladies susceptibles d'affecter les mollusques bivalves

Santé des animaux aquatiques - Cefas (Centre for Environment, Fisheries and Aquaculture Science)



Centre collaborateur pour les maladies émergentes des animaux aquatiques



Centre de référence pour la résistance aux antimicrobiens (AMR)



Centre de référence pour l'assainissement des coquillages bivalves





# PROGRAMME PARTENARIAT PARTENARIAT PAYS DE L'OcéAN

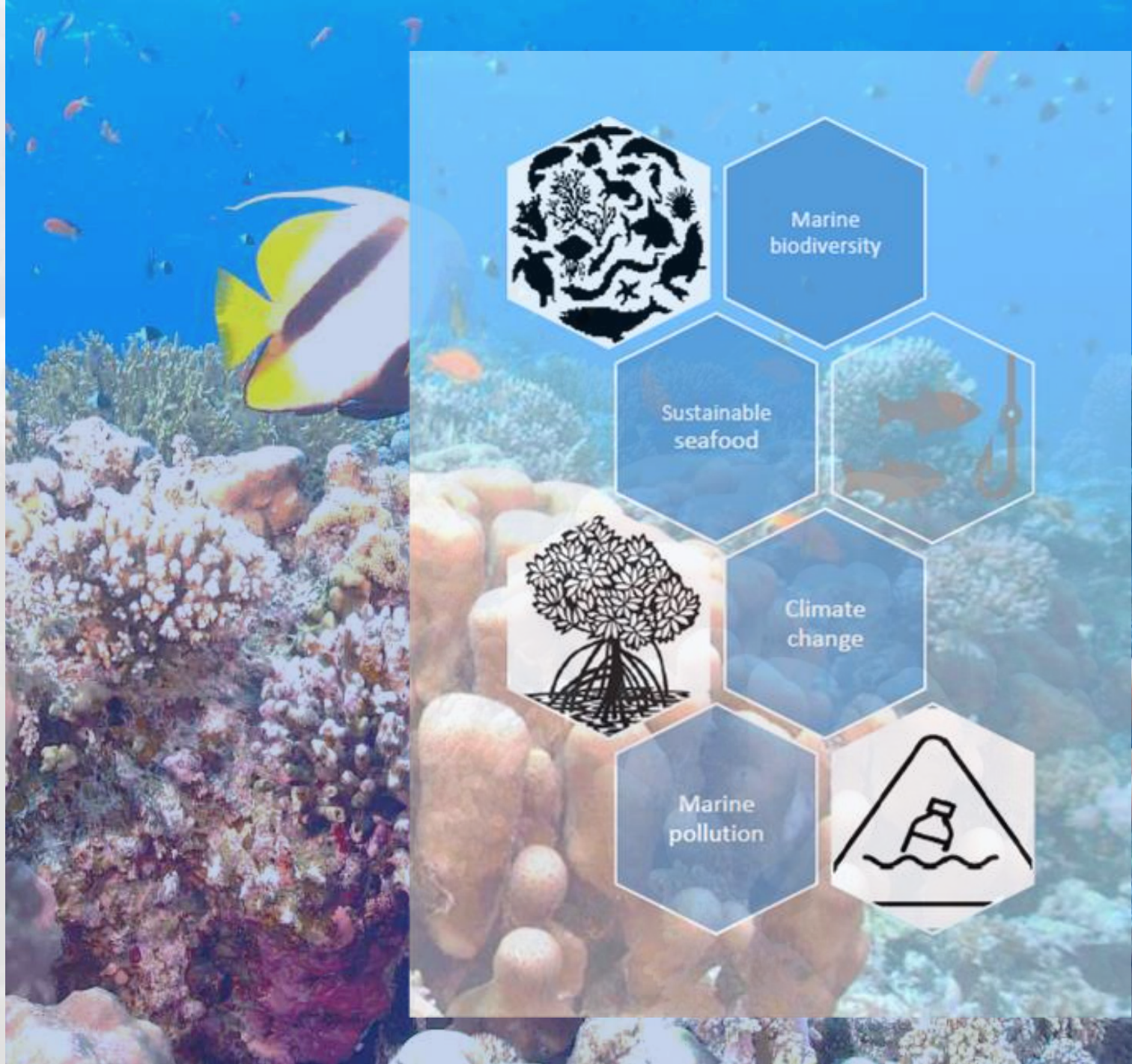
Fait partie d'un grand fonds britannique GOV "The Blue Planet".

Approche intégrée de la biodiversité, de la pollution marine et des produits de la mer durables

Permettre une activité plus ciblée dans les pays cibles

Lancement en février 2023 au Sénégal, durée de vie de 2 ans

**L'aide au développement au Sénégal s'intègre dans ce programme, en fournissant un financement supplémentaire pour la formation au développement de la production de bivalves.**





9. Possibilités de formation et de détachement au Centre de référence de la FAO au Cefas 😊

10. Possibilités de travailler avec le Centre de référence de la FAO au Cefas possibilités de subventions et projets communs. 😊

**Suggestions d'étapes axées sur le résultat –**

- 1. Visites de formation pratique, limitées dans le temps, ou détachements au laboratoire du Cefas.**
- 2. Mise en œuvre des méthodes dans les laboratoires de contrôle officiels**
- 3. Extension de l'assistance à la santé animale et aux biotoxines marines et contaminations chimiques**

